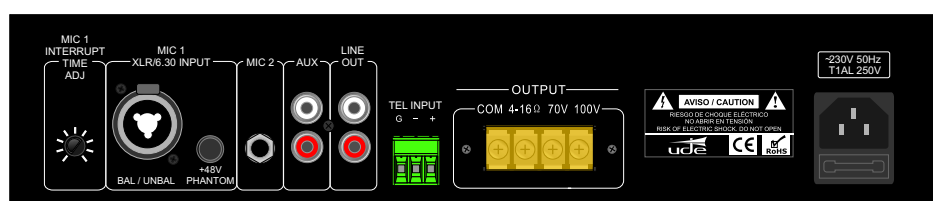
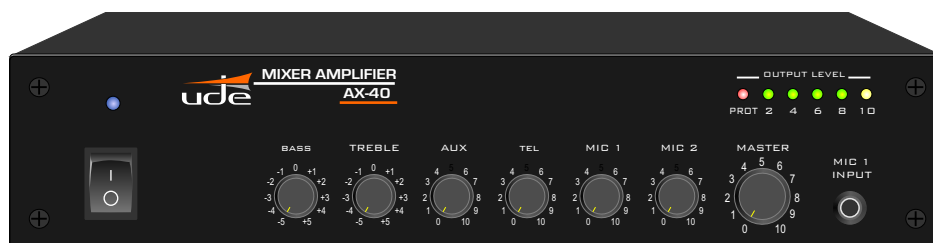


AX-40

AMPLIFICATEUR MÉLANGEUR 40W



DESCRIPTION

Amplificateur mélangeur de **40 W RMS** avec sortie de faible impédance de 4-16 ohms et de ligne de 70V. Est approprié pour les petites installations (écoles, commerces, etc.).

L'amplificateur **AX-40** a deux entrées de micro, une entrée auxiliaire et une entrée de téléphone.

L'entrée postérieure de MIC 1 à alimentation "fantôme" spéciale pour microphone électret. Réglage de volume général et commandes de volume indépendant pour les entrées de microphone et auxiliaires.

Contrôle de tonalité Baxandall avec commandes séparées pour les graves et les aigus.

Vumètre modulation de l'indicateur.

Protection électronique contre les courts-circuits sur la sortie et la température excessive.

CARACTÉRISTIQUES TECHNIQUES

- Puissance (RMS):	40 W.	- Entrée MICRO 1 (frontale):	MIC 1 (JACK) balancée (5 mV / 500 Ω).
- Sortie haut-parleurs:	4-16Ω, L70V, L100V.	- Entrée MICRO 1 (postérieure):	MIC 1 (XLR - JACK) balancé avec Fantôme 48V (5 mV / 500Ω).
- Distorsion:	Inférieure à 0,5%.	- Entrée MICRO 2 :	MIC 2 (JACK) asymétrique (5 mV / 500Ω).
- Bande passante:	80 Hz. a 16 Khz. (+1dB /-3dB).	- Entrée AUXILIAIRE:	AUX (2xRCA) asymétrique (300 mV / 10 KΩ).
- Contrôle de tonalité:	Graves: 100 Hz. ± 10 dB. Aigus: 10 KHz. ± 10 dB.	- Entrée TEL - interface téléphone IT-15:	TEL (Bornas) symétrique (1 V / 500Ω).
- Alimentation:	230 VAC (50/60 Hz).	- Sortie SIGNAL:	LINE OUT (2xRCA) asymétrique (0,6 V).
- Consommation maximale:	60 W.	- Priorités:	MIC 1 sur les autres entrées, par l'activation du niveau audio (VOX) Réglage MUTE(de 0 a -20 dB) TEL sur les autres entrées.
- Dimensions:	320 x 66 x 273 mm.		
- Finition:	Couleur Noir.		
- Poids:	4,0 Kgs.		

Electroacústica

 **UNION
DESARROLLOS
ELECTRONICOS S.a.**

www.udeaudio.com

Central Avda. BARCELONA, 24
08970 - SANT JOAN DESPÍ
BARCELONA - ESPAÑA
Tel: 34-93 477 28 54
Fax: 34-93 261 17 52
ude@udeaudio.com

Delegación C/ LUIS I, 60, portal 4-B, 3ª planta
Madrid 28031 - MADRID
ESPAÑA
Tel: 34-91 311 60 76
Fax: 34-91 450 19 97
centro@udeaudio.com

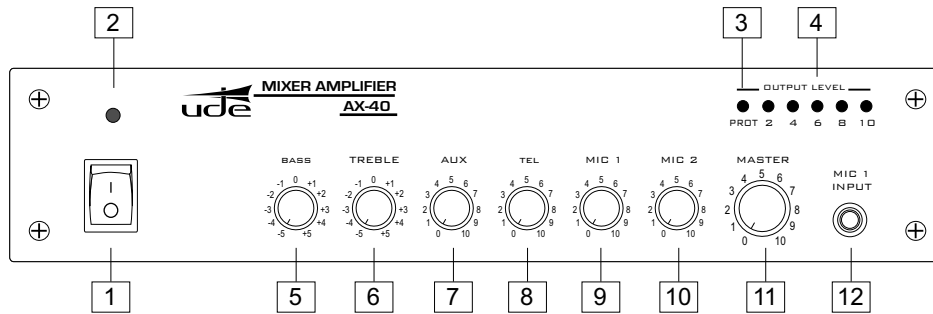
ISO 9001
BUREAU VERITAS
Certification



Se reserva el derecho de variar las características técnicas de sus productos sin previo aviso

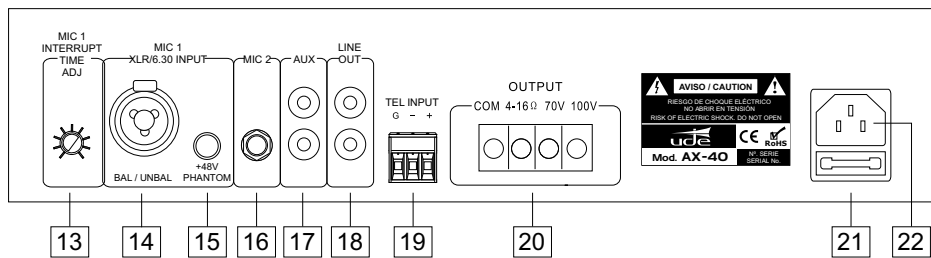
610.368F | 1 / 2

CONTRÔLES FRONTALES



- | | | |
|------------------------------------|---------------------|-----------------------------|
| 1 - Interrupteur mettre en marche. | 5 - Réglage Graves. | 9 - Vol. Micro 1. |
| 2 - Témoin marche. | 6 - Réglage Aigus. | 10 - Vol. Micro 2. |
| 3 - Indicateur protection. | 7 - Vol. Aux. | 11 - Vol. Master. |
| 4 - Vumètre modulation. | 8 - Vol. Tel. | 12 - Entrée Micro 1 (Jack). |

CONNEXIONS ARRIÈRE



- | | | |
|---------------------------------------|--|-------------------------------------|
| 13 - Réglage niveau silencieux Mic 1. | 17 - Entrée Aux 1 (RCA). | 21 - Fuse AC T1. |
| 14 - Entrée Mic 1 (XLR -Jack). | 18 - Sortie signal (RCA). | 22 - Entrée alimentation (230 VAC). |
| 15 - Sélecteur Fantôme - Micro 1. | 19 - Entrée Interface Téléphonique IT-15. | |
| 16 - Entrée Micro 2 (Jack). | 20 - Sortie haut-parleur (4-16Ω / L100V-L70V). | |

CONNEXIONS CONNECTEURS

