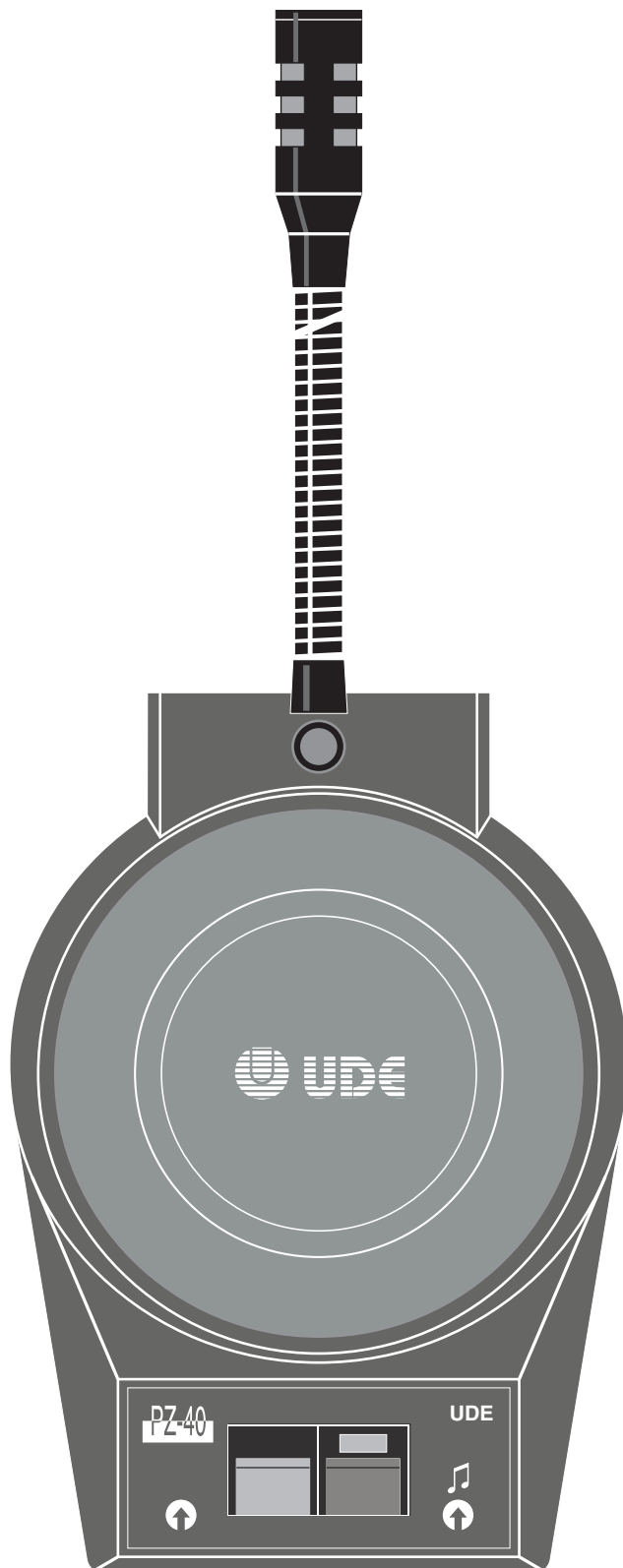


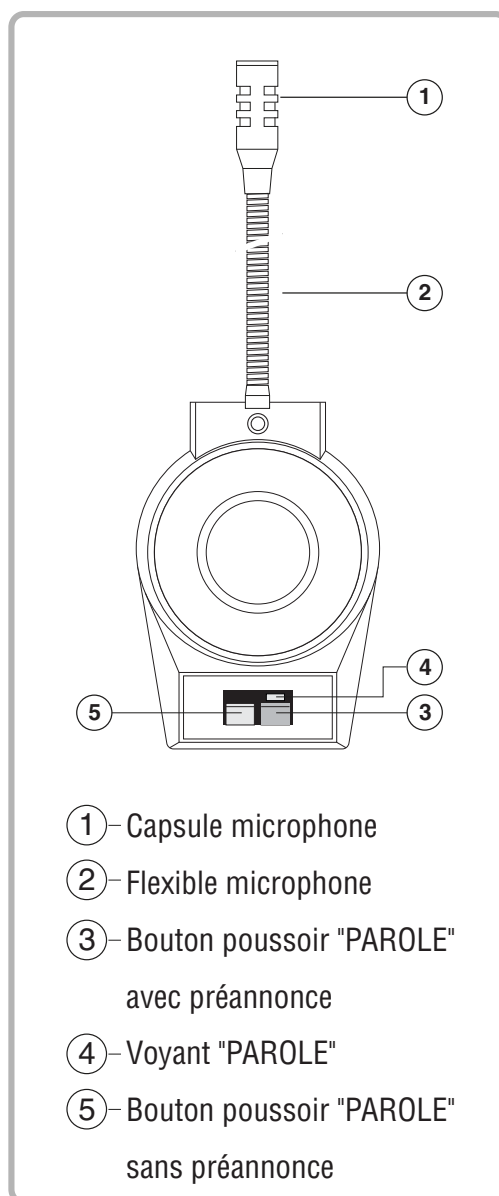
PZ-40

PUPITRE MICROPHONE D'APPEL



DESCRIPTION

Pupitre microphone d'appel
à poser sur table avec flexible et
carillon de préannonce incorporé.



Electroacústica

 **UNION
DESARROLLOS
ELECTRONICOS s.a.**

www.udeaudio.com

Central Avda. BARCELONA, 24
08970 - SANT JOAN DESPÍ
BARCELONA - ESPAÑA
Tel: 34-93 477 28 54
Fax: 34-93 261 17 52
ude@udeaudio.com

Delegación C/ LUIS I, 60, portal 4-B, 3ª planta
Madrid 28031 - MADRID
ESPAÑA
Tel: 34-91 311 60 76
Fax: 34-91 450 19 97
centro@udeaudio.com

ISO 9001
BUREAU VERITAS
Certification



Se reserva el derecho de variar las características técnicas de sus productos sin previo aviso

610.146F | 1 / 4

INSTALLACION

Le pupitre microphone **PZ-40** est livré, configuré en usine en alimentation fantôme, connexion de la télécommande N, carillon 3 tons et niveau de la préannonce réglé. Il est donc possible de le raccorder directement sur un amplificateur / préamplificateur UDE, sur une entrée configurée en microphone avec alimentation fantôme.

Dans les cas particuliers, procéder de la manière suivante pour la configuration de pupitre:

1.- Retirer le couvercle inférieur du pupitre microphone (voir figure 3).

2.- Sélectionner le mode d'alimentation:

A: Fantôme: positionner le pont JP1 en position PH. Il fonctionne avec alimentation fantôme de 12 à 24V DC.

Pour une alimentation fantôme de 24 à 48V DC, couper les résistances R3 et R4 (2 K7) sur le circuit 107.288 (voir figure 1).

B: Extérieur: Cette forme d'alimentation est utilisée quand l'alimentation fantôme n'est pas disponible. Positionner le pont JP1 en position 12V et raccorder une alimentation de 12V DC stabilisée sur les bornes 0, + 12V du bornier (voir figure 1).

3.- Connecter le cordon du signal audio à l'amplificateur ou préamplificateur (et l'alimentation, si nécessaire), voir note 3.

Télécommande, normalement en position N (Voir note 2).

4.- **Carillon 3 tons / 2 tons.** Grâce à la sélection des ponts JP1, il est possible de sélectionner le carillon 2 tons ou 3 tons.

Possibilité de régler le niveau du carillon de préannonce grâce au potentiomètre P1 (voir figure 1).

5.- Repositionner le couvercle inférieur (voir figure 3).

NOTE 1: Le pupitre microphone PZ-40 est équipé d'une batterie Ni Cd qui se charge en permanence grâce à l'alimentation fantôme. De cette manière, il n'est pas nécessaire de changer les piles régulièrement.

Lors de l'installation et mise en service pour la première fois, si la batterie est déchargée (plusieurs mois de non utilisation, emmagasinage, etc...), il est nécessaire de prévoir une durée de charge de 4 heures avant l'utilisation du microphone. Une fois atteint le régime normal de fonctionnement et la batterie en pleine charge, le microphone fonctionne parfaitement, même après déconnexion pendant une période de plusieurs semaines.

Exceptionnellement, en cas d'utilisation du microphone, si la batterie n'est pas chargée, il faudra prévoir une alimentation extérieure 12V DC.

NOTE 2: Pour raccorder le pupitre microphone PZ-40 à une distance supérieure à celle du cordon de liaison, prévoir un câble type GZ-924 ou équivalent.

Pour des distances supérieures à 100m, il est recommandé de positionner le pont JP3 en position D (voir figure 1) et connecter suivant le schéma joint (voir figure 2).

NOTE 3: Le microphone est fourni avec un cordon de 3m avec un connecteur DIN. Il est équipé d'un bornier de raccordement interne qui permet d'enlever le cordon livré et de connecter directement le câble de signal audio, la télécommande et l'alimentation en accord avec les

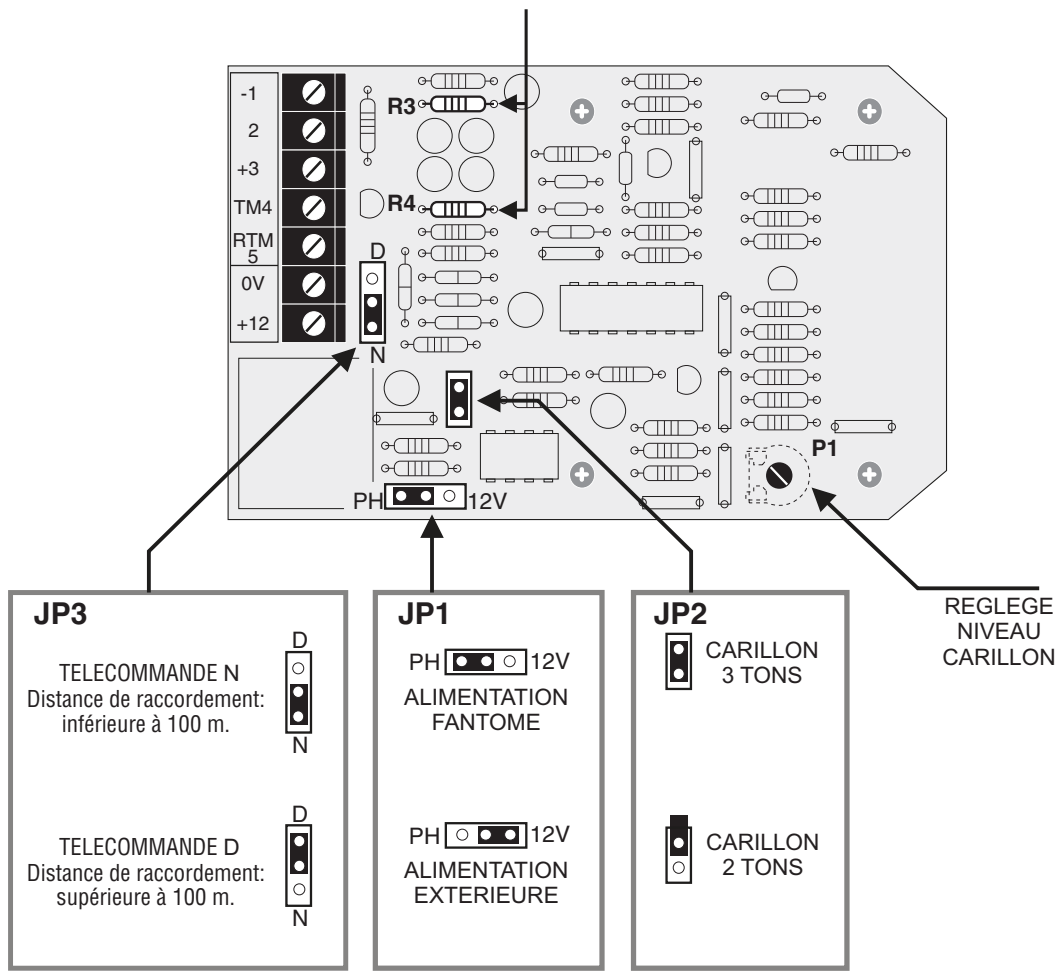
CONFIGURATION DU PUPITRE MICROPHONE

Figure 1

ALIMENTATION FANTÔME de 24 à 48 VDC

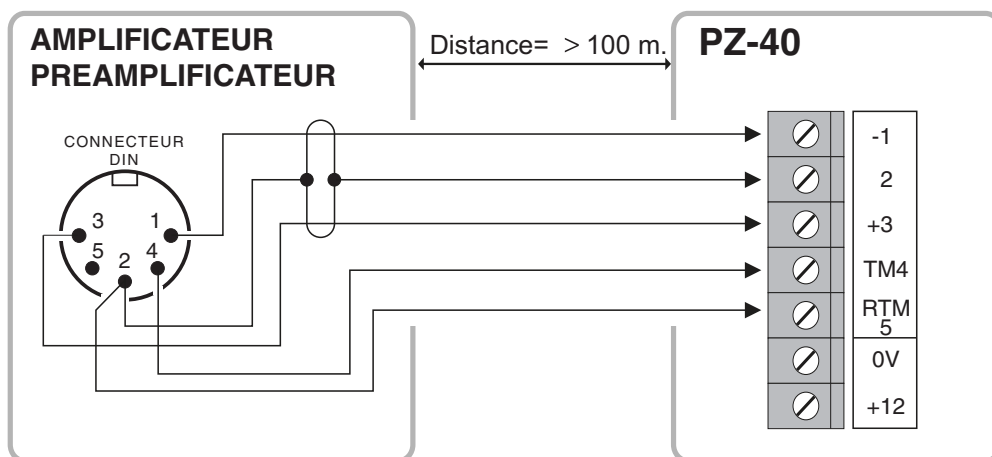
Couper les résistances

R3 et R4 (2K7)



RACCORDEMENT (JP3 en position D)

Figure 2



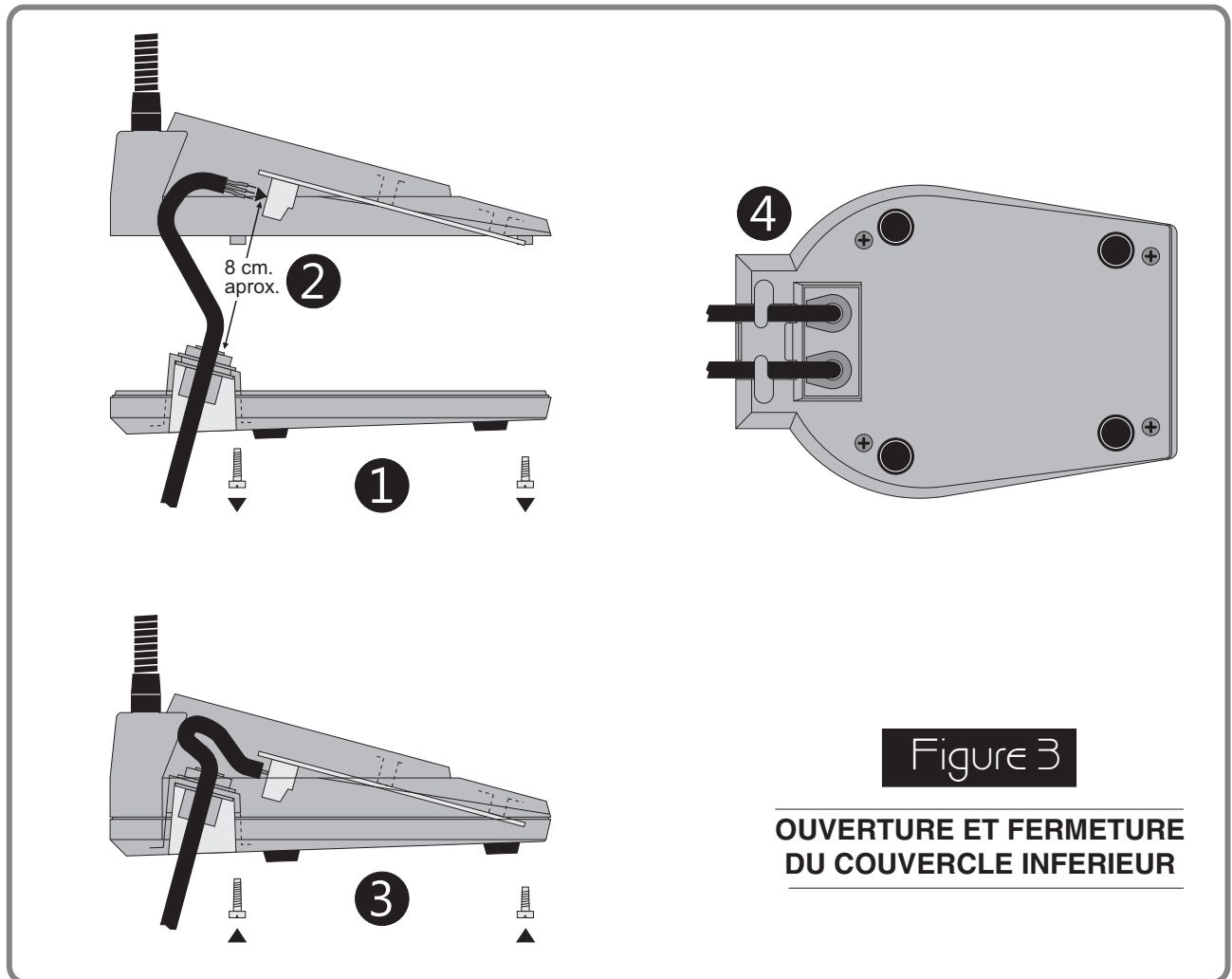
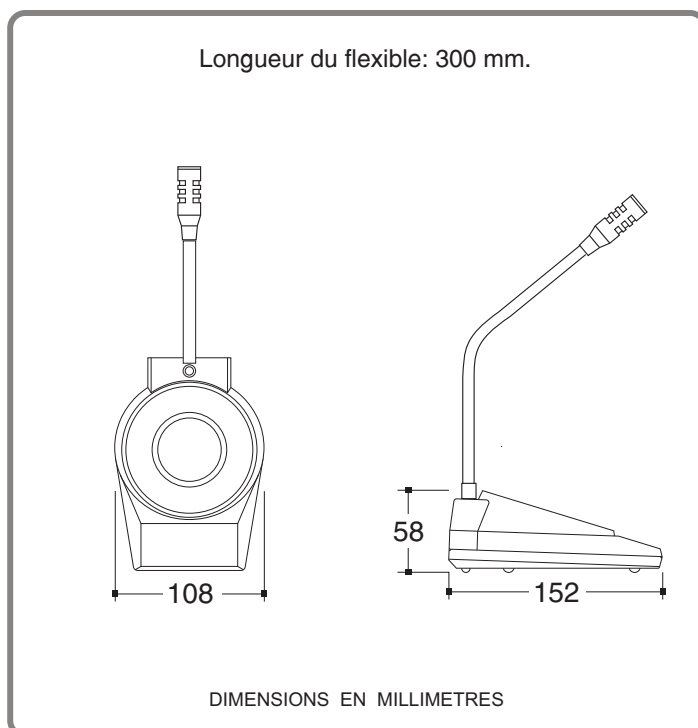
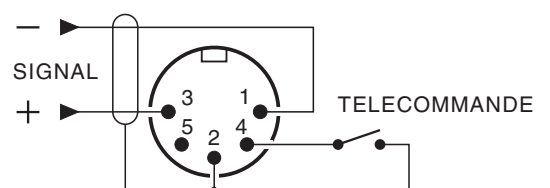


Figure 3

**OUVERTURE ET FERMETURE
DU COUVERCLE INFERIEUR**



**CONNECTEUR
DIN**



CARACTERISTIQUES TECHNIQUES

- Microphone électret unidirectionnel.
- Sortie du signal: Symétrique.
- Impédance: 600 Ω.
- Carillon: 3 tons / 2 tons sélectionnable.
- Alimentation: Fantôme / 12 VDC extérieur.
- Sensibilité: -67 dB (0 dB = 1 V / μBar).
- Bande passante: 150 Hz à 10 kHz.
- Matière: ABS / Métal.
- Couleur: Gris anthracite.
- Raccordement: Connecteur DIN.
- Longueur du câble: 3 mètres.
- Poids: 420 grammes.